

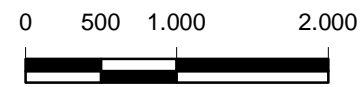
Progetto di rete ecologica della Regione Marche (R.E.M.)

Coordinatore generale Prof. Edoardo Biondi
Coordinatore per le province di Ascoli Piceno e Macerata: Prof. Andrea Catorci

CARTA DELLA VEGETAZIONE (FITOSOCIOLOGICA)

FOGLIO 314 - MONTEGIORGIO

SCALA 1:50.000



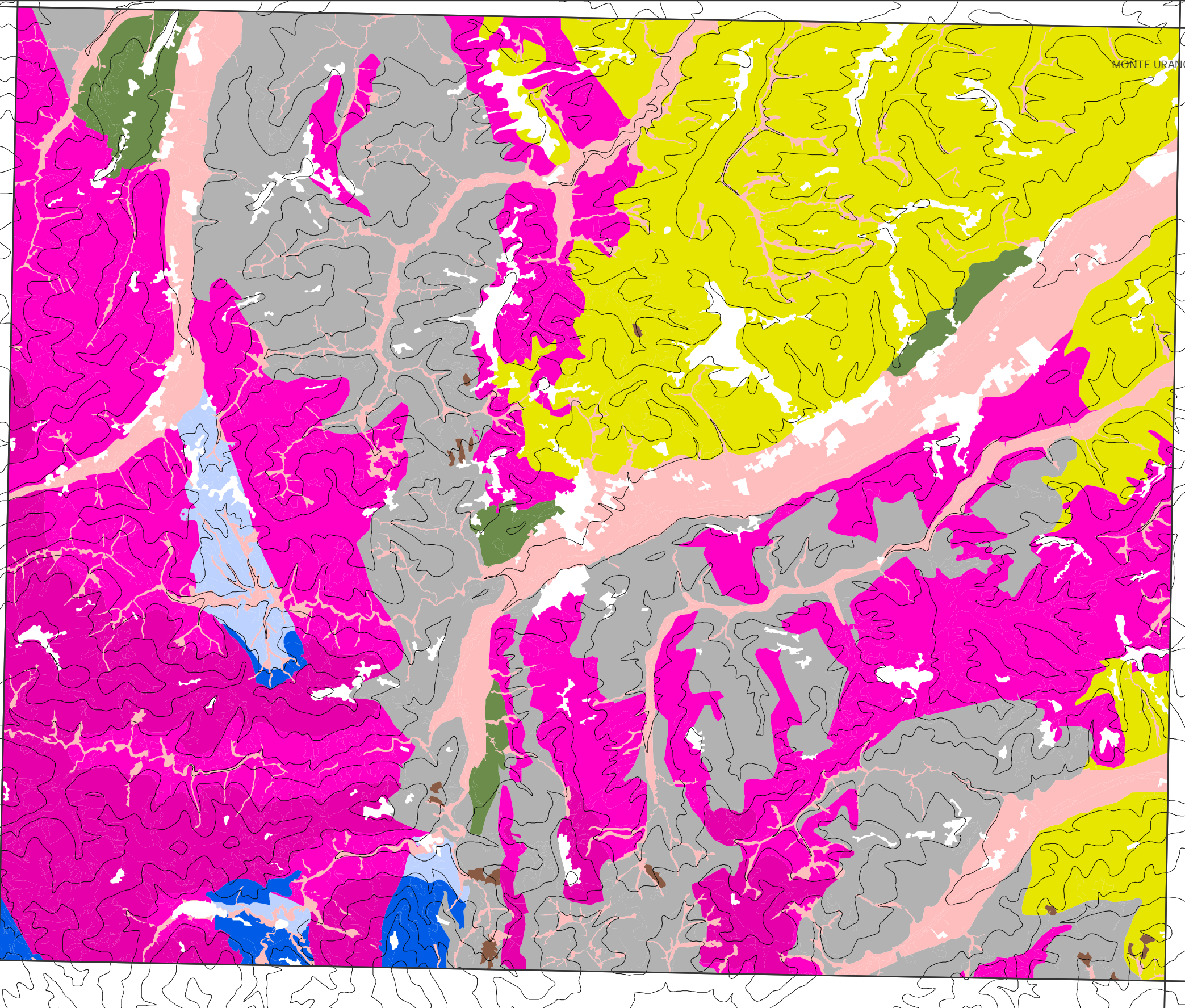
SISTEMA DI RIFERIMENTO: GAUSS-BOAGA FUSO EST

AUTORI:
CATORCI Andrea
GATTI Renata
FOGLIA Monica
VITANZI Alessandra

COORDINATE VERTICI			
GAUSS-BOAGA FUSO EST			
VERTICI	N	E	
NO	4785127	2383437	
NE	4785127	2412287	
SO	4760827	2383437	
SE	4760827	2412287	

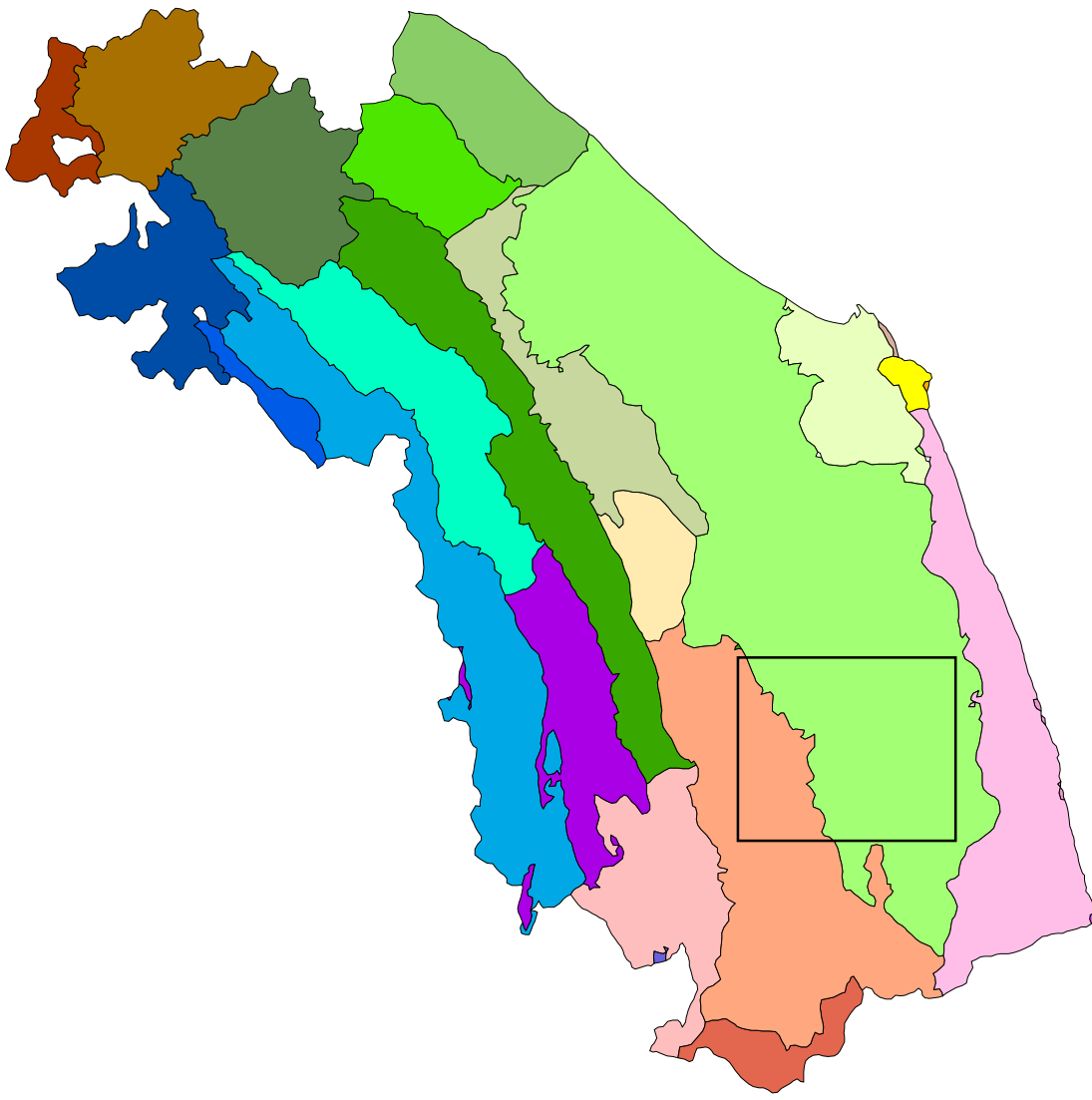
SCHEMA DEGLI ELEMENTI DI PAESAGGIO

SCALA 1:50.000



INQUADRAMENTO BIOGEOGRAFICO (CIRCOSCRIZIONI REGIONE MARCHE)

SCALA 1:1000.000

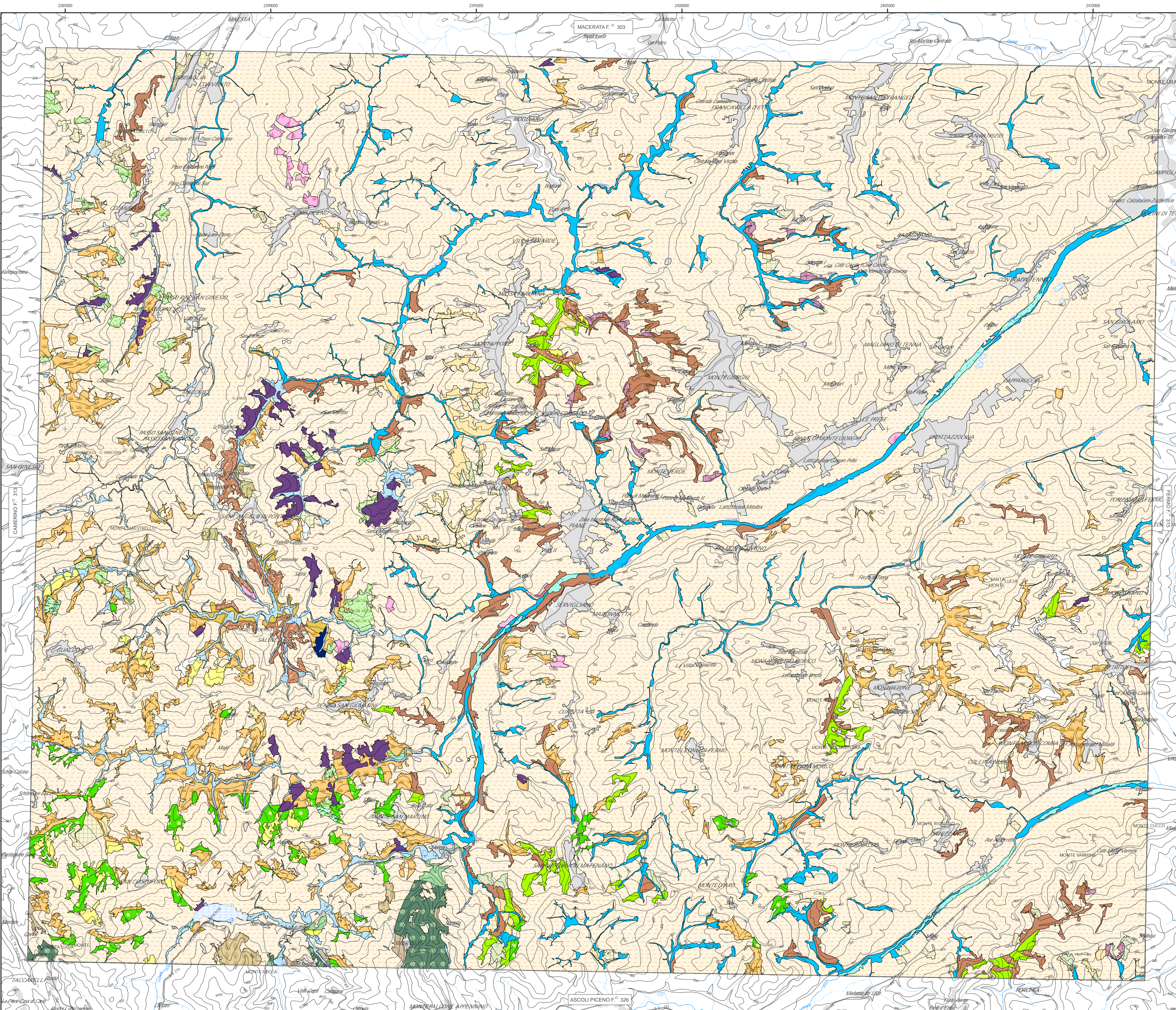


LEGENDA CIRCOSCRIZIONI (INQUADRAMENTO BIOGEOGRAFICO)

- | | |
|-------------------------------------------------------------------------------------|------------------------------------------------|
| MARCHIGIANA | CUPRAMONTANA-SAN LORENZO IN CAMPO |
| UMBRA | BASSA VALLE DEL METAURO E DEL FOGLIA |
| LAGA MARCHIGIANA | SERRE DI BURANO |
| DORSALE MARCHIGIANA | COLLINE LITORANEE TRA ANCONA E IL MONTE CONERO |
| DORSALE UMBRO-MARCHIGIANA | COLLINE LITORANEE TRA IL MONTE CONERO E NUMANA |
| CERRETANO CAMERINESE | MONTE CONERO |
| PIOMBICO-FABRIANESE | COSTE ALTE DELLE COLLINE PEDASO-GROTTAMMARE |
| ALTA VAL MARECCHIA (MONTI AQUILONE E FUMAIOLI) | DELLE COSTE PIANEGGIANTI |
| MEDIA VAL MARECCHIA E ALTO MONTEFELTRO (C.C.A. TRE GRANTATELLA DELLA VAL MARECCHIA) | COLLINE RECANATI-MONTEPRANDONE |
| MEDIA VALLE DEL FOGLIA E DEL METAURO | |
| MONTEFELTRO | |
| MASSA TRABARBARA | |
| OSIMANO-ANCONETANA | |
| SENIGALLIO-MACERATESE-FERMANA | |
| ASCOLANO-SARNANESE | |
| CINGOLANA | |

LEGENDA ELEMENTI DI PAESAGGIO VEGETALE

- REGIONE TEMPERATA
- ELEMENTO DI PAESAGGIO VEGETALE DEI CALANCHI
 - ELEMENTO DI PAESAGGIO VEGETALE DEI SUBSTRATI ARENACEI DEL PIANO BIOCLIMATICO MESOTEMPERATO INFERIORE
 - ELEMENTO DI PAESAGGIO VEGETALE DEI SUBSTRATI ARENACEI DEL PIANO BIOCLIMATICO MESOTEMPERATO SUPERIORE
 - ELEMENTO DI PAESAGGIO VEGETALE DEI SUBSTRATI PELITICO-ARENACEI DEL PIANO BIOCLIMATICO MESOTEMPERATO SUPERIORE
 - ELEMENTO DI PAESAGGIO VEGETALE DEI SUBSTRATI PELITICO-ARENACEI DEL PIANO BIOCLIMATICO MESOTEMPERATO INFERIORE
 - ELEMENTO DI PAESAGGIO VEGETALE DEI SUBSTRATI PELITICO-SABBIOSI DEL PIANO BIOCLIMATICO MESOTEMPERATO INFERIORE
 - ELEMENTO DI PAESAGGIO VEGETALE DELLE PIANURE ALLUVIONALI ATTUALI E RECENTI DELLE ASTE FLUVIALI
 - ELEMENTO DI PAESAGGIO VEGETALE DEI DEPOSITI FLUVIALI ANTICHI DEL PIANO BIOCLIMATICO MESOTEMPERATO INFERIORE



LEGENDA CARTA DELLA VEGETAZIONE (FITOSOCIOLOGICA)

BOSCHI

- Bosco di roverella
Ass. *Rosa sempervirens-Quercetum pubescens* Biondi 1986 subsp. *quercetum pubescens* Allegrezza et al. 2002
- Bosco di roverella con arca
Ass. *Rosa sempervirens-Quercetum pubescens* Biondi 1986 subsp. *encetum arboreae* Taffetani 2000
- Bosco di roverella con alloro
Ass. *Rosa sempervirens-Quercetum pubescens* Biondi 1986 subsp. *auratum mobile* Biondi & Allegrezza 2004
- Bosco di roverella
Ass. *Erica arborea-Quercetum pubescens* Catorci, Ballati, Gatti, Locchi, Paiva & Vitanzi 2006 subsp. *violaceum albae* subsp. nova
- Bosco di roverella
Ass. *Procedano caryariae-Quercetum pubescens* (Ubaldi, Puppi, Speranza & Zanotti. 1984) Ubaldi 1988 subsp. *peccodetorum caryariae* (Ubaldi, Puppi, Speranza & Zanotti. 1984) Ubaldi 1988
- Bosco di roverella e pino domestico
Ass. *Procedano caryariae-Quercetum pubescens* (Ubaldi, Puppi, Speranza & Zanotti. 1984) Ubaldi 1988 subsp. *subsp. aculeata* Allegrezza, Balconi, Biondi, Taffetani & Zuccarelli 2002
- Bosco di carpino nero
Ass. *Asperugo acutifolius-Corythium carpiniifolium* Biondi 1986 subsp. *asperugium acutifolium* subsp. nova
- Bosco di carpino
Ass. *Daphno laureola-Quercetum corni* Taffetani & Biondi 1993
- Bosco di carpino nero e acero
Ass. *Scabellum columae-Corythium carpiniifolium* Pedrotti, Ballati & Biondi ex Pedrotti, Ballati, Biondi, Curtin & Orsomanico 1980 subsp. *prunetosum avii*
- Bosco di carpino nero
Ass. *Hieracium minor-Corythium carpiniifolium* ass. nova subsp. *luculentum ferax* subsp. nova
- Bosco di carpino nero e asparago
Ass. *Hieracium minor-Corythium carpiniifolium* ass. nova subsp. *asperugium acutifolium* subsp. nova
- Bosco mesofilo-subacidofilo a dominanza di *Castanea sativa* e *Carpinus*
Ass. *Cycaminum hederifolium-Castanetum sativae* M. Allegrezza 2003 subsp. *carpinetum orientale* subsp. nova
- Bosco pianiziale di farnia
Ass. *Fraxino oxycarpae-Quercetum robora* Gellini, Pedrotti & Veranzoni 1986
- Bosco di frassino meridionale
Ass. *Scabellum columae-Fraxinetum oxycarpae* (Pedrotti & Galta 1992) Biondi & Allegrezza 2004
- Prato di acero oppio e olmo comune
Agg. ad *Acer carpinetum* e *Ulmus minor*
- Bosco di olmo
Ass. *Syringia subsp. Ulmum minor* Biondi & Allegrezza 1986
- Bosco pianiziale di pino nero
Ass. *Salsi abae-Populetum nigrae* (Tx. 1931) Meyer-Dress 1936 subsp. *populetum nigrae* (Tx. 1931) Meyer-Dress 1936
- Bosco pianiziale a latice bianco lavata con ontano nero
Ass. *Salicetum albae* Isler 1926 subsp. *albatum pinosae*

MANTELLI ED ARBUSTI

- Arbusteto di ginestra e cisto a foglie sessili
Ass. *Spartium junceum-Cytisium sessilifolium* Biondi, Allegrezza & Guttari 1988
- Arbusteto di ginestra e cisto a foglie sessili a ligustro
Ass. *Spartium junceum-Cytisium sessilifolium* Biondi, Allegrezza & Guttari 1988 subsp. *agrestinum vulgare* subsp. nova
- Arbusteto
Ass. *Chamaecytisus polytrichus-Ampelodesmetum mauritanicum* Taffetani 2000
- Ampelodesmeto con ginepro rosso
Ass. *Chamaecytisus polytrichus-Ampelodesmetum mauritanicum* Taffetani 2000 subsp. *surprectum oxycardi* Taffetani 2000

FORMAZIONI PRATIVE E PASCOLIVE

- Prateria torfosa dei versanti calanchivi
Ass. *Bryolago distans-Parapholidium incurvae* Taffetani 2000
- Prateria discontinua a sesleria dell'Appennino
Ass. *Seslerietum apenninae* Migliaccio 1970 em. Bonn 1976
- Prateria a forasacco e fiordaliso trattato
Ass. *Centaureo bracteatae-Brometum erecti* Biondi, Ballati, Allegrezza, Guttari & Taffetani 1986
- Prateria a forasacco e fiordaliso trattato graminia libranca
Ass. *Centaureo bracteatae-Brometum erecti* Biondi, Ballati, Allegrezza, Guttari & Taffetani 1986
- Vegetazione ad enula captoni a selezione serpeggiante
Ass. *Sarcocolla erucifoliae-villosae* Biondi & Allegrezza 1996
- Masaccio di vegetazione delle associazioni annuali dei greti ciottolosi e isolotti fluviali
Ass. *Polygonum-karstetum balci*; *Polygonum lapathifolium* Biondi & Rossetti 1974

VEGETAZIONE ANTROPOGENA

- Rimboscimento sempreverde a pino nero
- Impianto arboreo da frutto o da legno
- Seminativo in rotazione

- Area urbana
- Limite Regionale
- Spacchio d'acqua

QUADRO D'UNIONE

